

Características estándar

- Plataforma autonivelante
- Plataforma de rotación hidráulica
- Controles totalmente proporcionales de efecto Hall
- Confirmación de conducción
- Cableado de CA a la plataforma
- Rotación de la plataforma giratoria de 360°
- Bocina
- Contador de horas
- Alarma de inclinación
- Accionamiento de tracción positivo
- Motor de doble velocidad
- Bomba de emergencia
- Control inteligente CAN
- Sensor de sobrecarga

Opciones Características

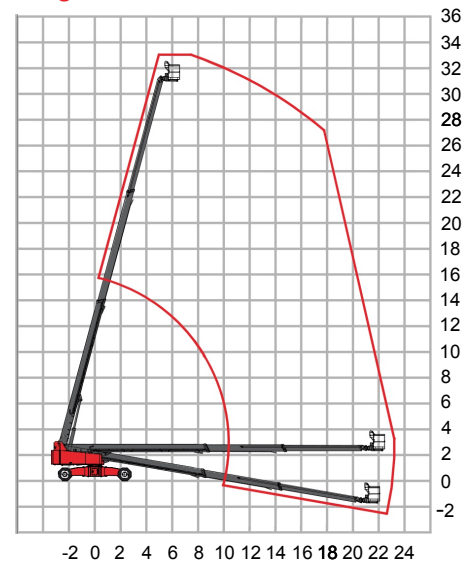
- Puerta abatible de plataforma
- Apalancamiento alternativo de la plataforma
- Paquetes de conexión de soldador
- Alambre de soldador que se conecta a la plataforma
- Aerolínea a plataforma
- Enfriador de aceite hidráulico
- Paquetes de ambiente hostil
- Paquetes de aire antichoque
- Bandeja de herramientas
- Paquetes de alarma
- Luces de trabajo de la plataforma
- Paquetes de tracción
- Fuente de alimentación de CA
- Eje oscilante



HT330/350J

| MODELO | HT330 | HT350J |
|---|--|-----------------|
| Máx. Altura de trabajo | 33 m | 35 m |
| Máx. Altura de la plataforma | 31 m | 33 m |
| Alcance máximo | 23 m | 23 m |
| Capacidad máxima | 300 kg | 340 kg |
| Dimensiones plataforma B x C x A | 2.44 x 0.91 x 1.1 m | |
| Altura replegada D | 3.05 m | 3.11 m |
| Largo replegado E | 14.1 m | 15.311 / 13.1 m |
| Ancho F | 2.49 / 3.95m | |
| Distancia entre ejes G | 4.846 / 4.633m | |
| Altura al suelo H | 0.33 m | |
| Ángulo de rotación de la torreta | 360° | |
| Alcance trasero | 1.4 m | |
| Ángulo de rotación de la plataforma | 180° | |
| Ángulo de giro de la pluma | / | 130° |
| Velocidad de conducción - replegada | 4.2 km/h | |
| Velocidad de conducción - levantado | 1.1 km/h | |
| Pendiente máxima | 40% | |
| Mín. Radio de giro - interior | 4.08 m | |
| Mín. Radio de giro - exterior | 6.89 m | |
| Número de ruedas motrices | 4 | |
| Número de volante | 4 | |
| Control | Control proporcional electrohidráulico | |
| Voltaje del sistema | CC 12V | |
| Capacidad del tanque hidráulico | 240 L | |
| Capacidad del tanque de combustible | 240 L | |
| Tamaño de llanta | 385/65-24 | |
| Energía | Motor Cummins QSF2.8T-C72 54kW | |
| Peso total (4WD) | 20500 kg | 22100 kg |

Rango de movimiento HT330



Rango de movimiento HT350J

