

# HT200/215J

## PLATAFORMAS TELESCÓPICAS

# Mantall®

### Características estándar

- Plataforma autonivelante
- Plataforma de rotación hidráulica
- Controles totalmente proporcionales de efecto Hall
- Confirmación de conducción
- Cableado de CA a la plataforma
- Rotación de la plataforma giratoria de 360°
- Bocina
- Contador de horas
- Alarma de inclinación
- Accionamiento de tracción positivo
- Motor de doble velocidad
- Bomba de emergencia
- Control inteligente CAN
- Sensor de sobrecarga
- Protección contra reinicio del motor
- Apagado automático por falla del motor
- Girar la bandeja del motor

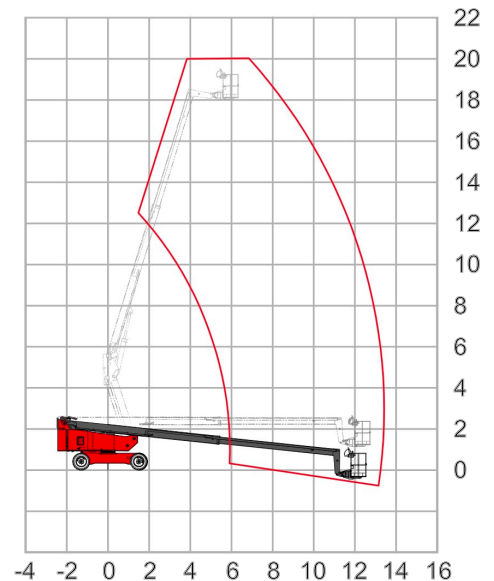
### Opciones Características

- Puerta abatible de plataforma
- Apalancamiento alternativo de la plataforma
- Paquetes de conexión de soldador
- Alambre de soldador que se conecta a la plataforma
- Aerolínea a plataforma
- Enfriador de aceite hidráulico
- Aceite hidráulico para zonas extremadamente frías
- Tubería para zona extremadamente fría
- Paquetes de ambiente hostil
- Paquetes de aire antichoque
- Bandeja de herramientas
- Paquetes de alarma
- Luces de trabajo de la plataforma
- Luz de conducción delantera
- Paquetes de tracción
- Fuente de alimentación de CA
- Precalentador
- Componentes de arranque en frío
- Grupo electrógeno de CA
- Silenciador de purificación de gases de escape diésel
- Silenciador Star Ignífugo Diesel
- Prefiltro de aire



MODELO	HT200	HT215J
Máx. Altura de trabajo	20 m	21.5 m
Máx. Altura de la plataforma	18 m	19.5 m
Alcance máximo	13.4 m	14.65 m
Capacidad máxima	230 kg	
Dimensiones plataforma <b>B</b> x <b>C</b> x <b>A</b>	1.8 x 0.76 x 1.1 m	
Altura replegada <b>D</b>	2.5 m	
Largo replegado <b>E</b>	9.5 m	10.6 m
Ancho <b>F</b>	2.5 m	
Distancia entre ejes <b>G</b>	2.8 m	
Altura al suelo <b>H</b>	0.3 m	
Ángulo de rotación de la torreta	360°	
Alcance trasero	1.2 m	
Ángulo de rotación de la plataforma	180°	
Ángulo de giro de la pluma	/	130°(+75°/-55°)
Velocidad de conducción - replegada	5.1 km/h	
Velocidad de conducción - levantado	1 km/h	
Pendiente máxima	45%	
Mín. Radio de giro - interior	2.9 m	
Mín. Radio de giro - exterior	6.15 m	6.12 m
Número de ruedas motrices	4	
Número de volante	2	
Control	Control proporcional electrohidráulico	
Voltaje del sistema	CC 12V	
Capacidad del tanque hidráulico	150 L	
Capacidad del tanque de combustible	100 L	
Tamaño de llanta	36 x 14-20 Neumáticos macizos	
Energía	Motor Cummins QSF2.8T3 43kW	
Peso total (4WD)	9375 kg	9510 kg

## Rango de movimiento HT200



## Rango de movimiento HT215J

